



Terrasse / Bardages / Habillage décoratif / Claustra

A PROPOS

LAMEO est un fabricant de profilés extrudés en bois composite bio-sourcés, spécialisé dans l'aménagement extérieur : **platelage, bardages, habillage décoratif, claustra et utilisations dérivées.**

LAMEO, UNE IDENTITÉ



INNOVATION & SAVOIR-FAIRE

- Plus de **15 années** d'expérience
- Une production forte d'un savoir-faire de plus de **30 ans dans l'extrusion**
- Positionnement haut-de-gamme sur **l'éco design** (répondant aux exigences environnementales)
- Plus de **450 000 m2** de platelage posé, **zéro** litige reporté

UNE DISTRIBUTION SÉLECTIVE

- Directe ou par un réseau de négoce **indépendants** et un maillage réfléchi
- Un accompagnement **sur-mesure** pour chaque projet
- Une présence **internationale**

UN ESTHÉTISME RECONNU

RÉCOMPENSES & LABELS

Label “Élu Innovation par les Professionnels du BTP

2015 : Bardage **BARDEO36**

Label “Élu Produit du BTP par les Professionnels

2017 : Bardage **BARDEO**

2013 : Lame XTRA

Label “Recommandé par les Professionnels du BTP

2015 : Système **CLAUSTRA**

Label “Observeur du Design”

2017 : Bardage **BARDEO**

2013 : Lame **XTRA**



label
observeurdudesign¹³



LE BOIS COMPOSITE LAMEO

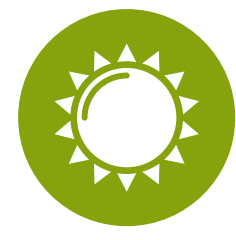
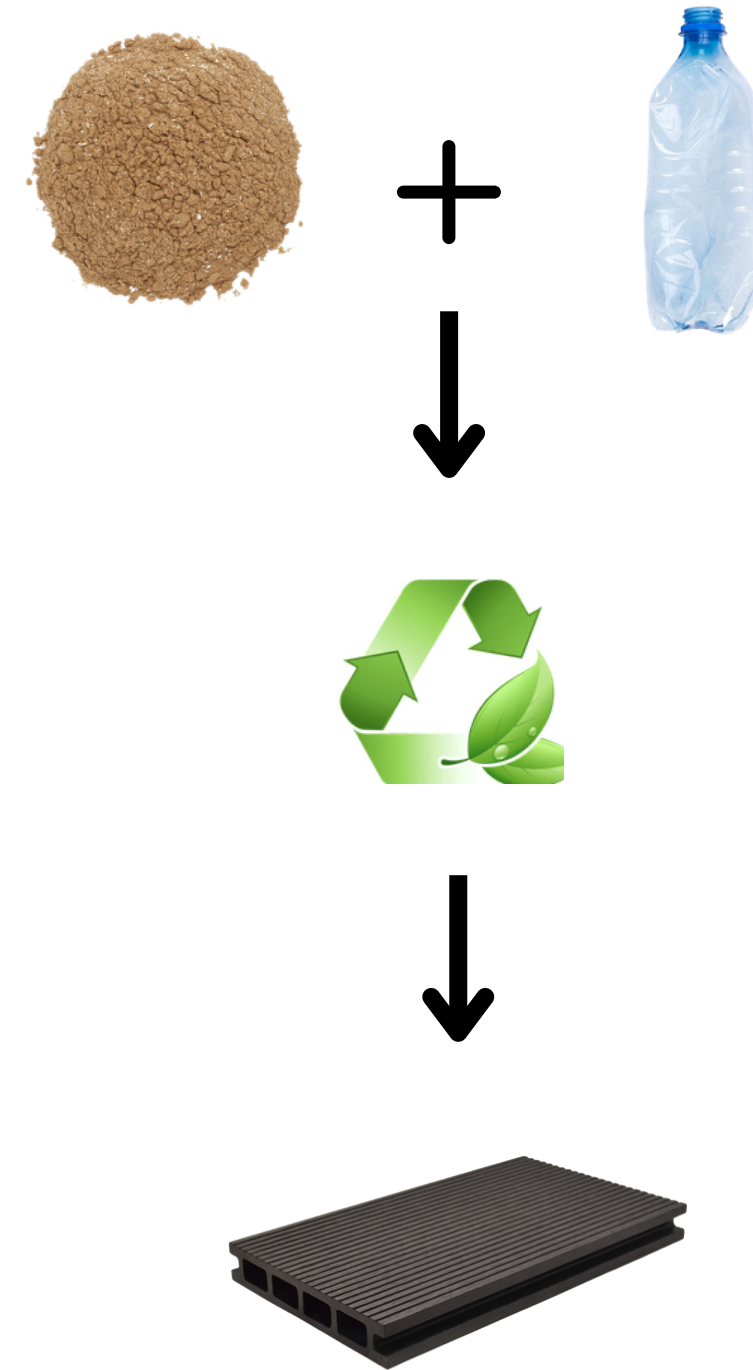
UNE COMPOSITION UNIQUE

Farine de bois (50/60 microns)

- **Polyéthylène Haute Densité**
- **Adjuvants** (pigments, liants, antioxydants, etc.)

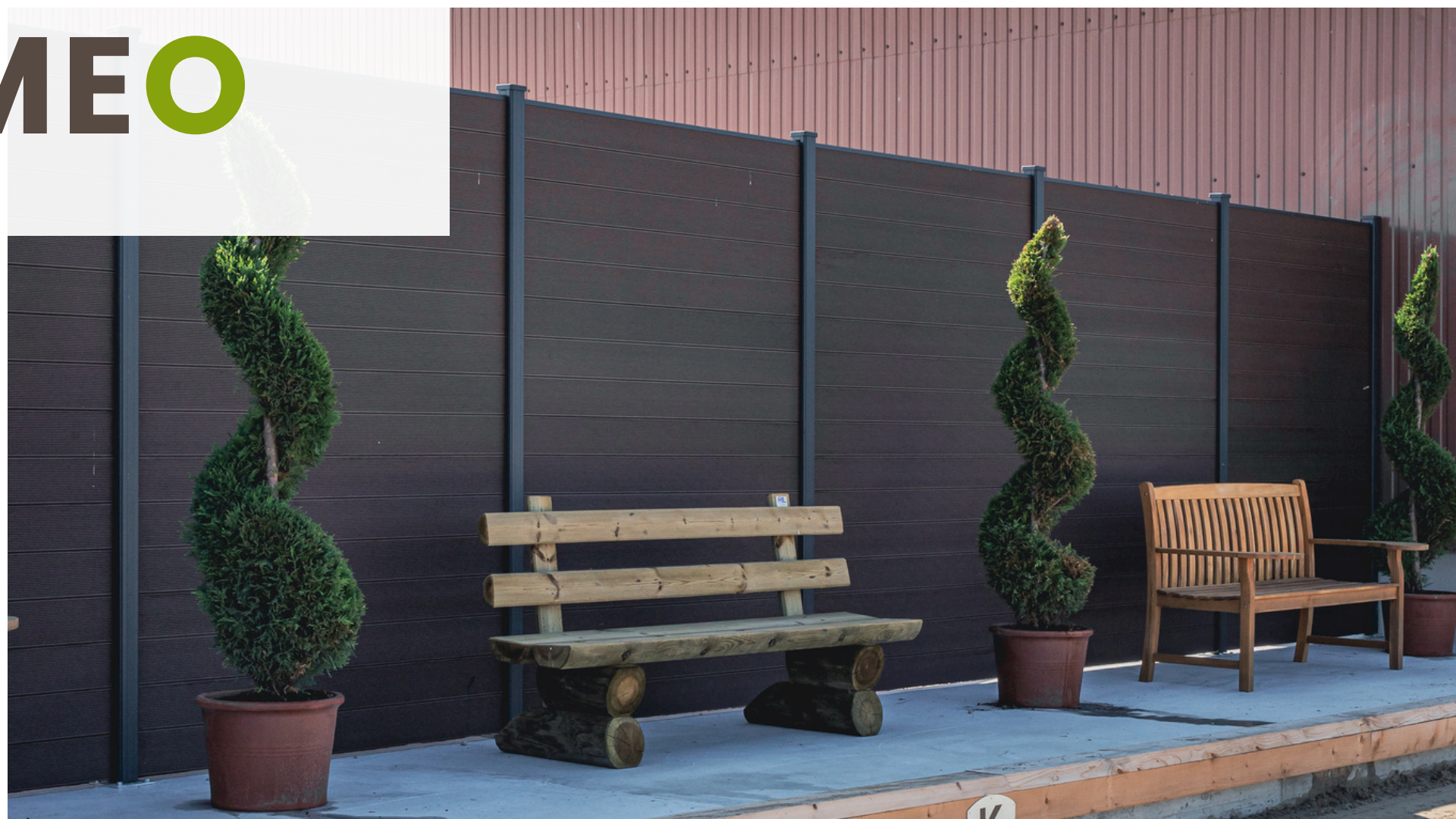
UN CONCENTRÉ DE QUALITÉS

- **DURABLE** : **Imputrescible, hydrophobe** et **teint dans la masse** pour une faible variation des couleurs
- **SÛR** : **Antidérapant, sans écharde** et **sans produit toxique** (normes CE)
- **FACILE À VIVRE** : **Simple** à mettre en oeuvre et **sans entretien** spécifique
- **RESPONSABLE** : Bio-sourcé, fait à partir de matières premières **100% recyclées** et **recyclable** à l'infini





**GAMME
LAMEO**



LAME RÉVERSIBLE XTRA LAMEO

UN MODÈLE PHARE

DIMENSIONS	3400 x 145 x 25 mm
PROFIL	Alvéolaire Double Face lisse / striée
FINITION	Brossée
DENSITÉ	1,4 T/m ³
CHARGE MAXIMALE	490 kg/m ²
POIDS	2,95 kg/ml

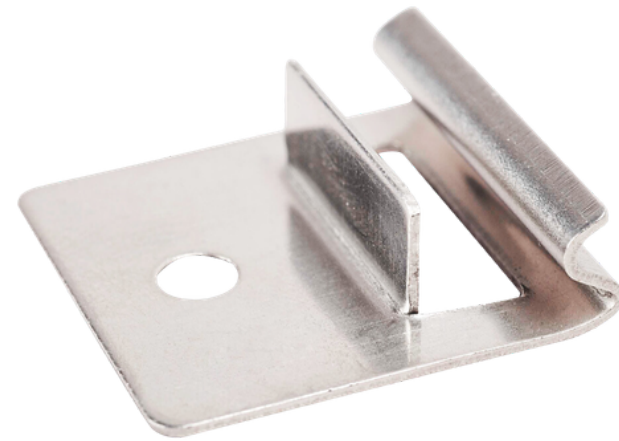


LAME RÉVERSIBLE XTRA LAMEO

SYSTÈME DE FIXATION EASY CLIP EN INOX A2



CLIP DE DÉMARRAGE



CLIP DE FIN

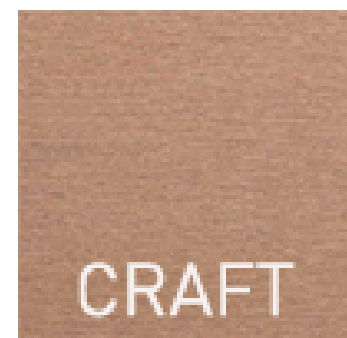


CLIP INTER-LAMES



VIS DE FIXATION

UNE PALETTE DE COLORIS

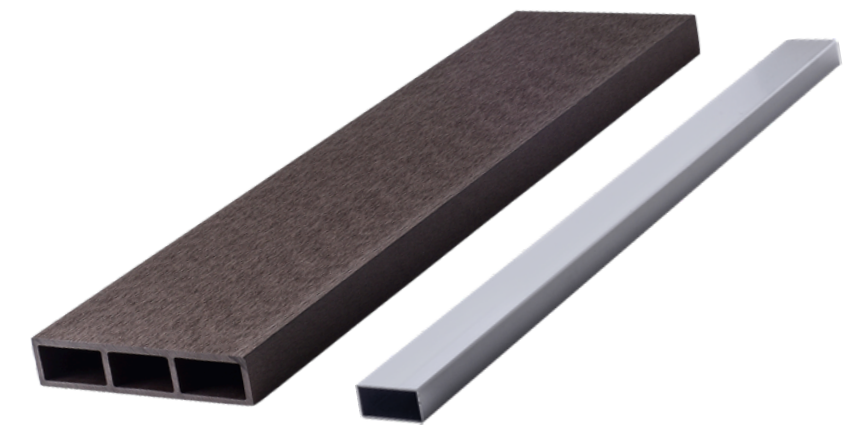
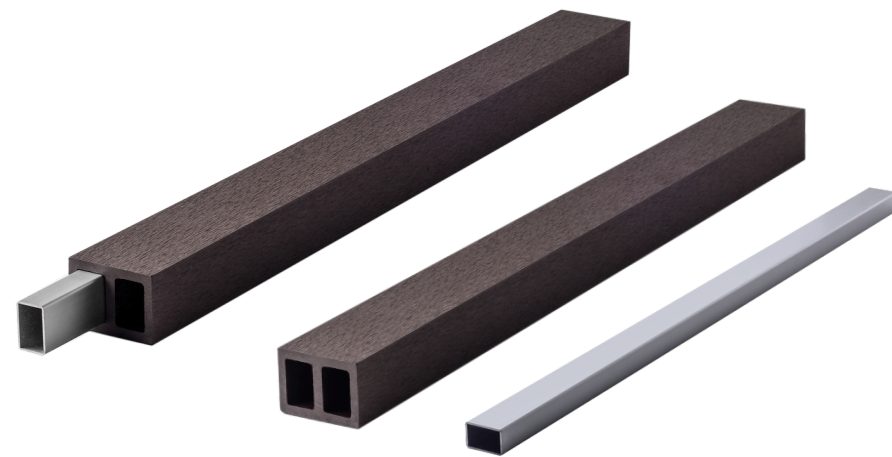


HABILLAGE DÉCORATIF BRISEO M2/M4

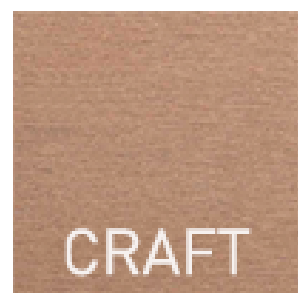
DIMENSIONS 1	3400 x 60 x 42 mm
PROFIL	Alvéolaire
FINITION	Brossée
INSERT ALUMINUM	3400 x 30 x 19 mm
POIDS	2,3 kg/ml

DIMENSIONS 2	3400 x 100 x 30 mm
PROFIL	Alvéolaire
FINITION	Brossée
INSERT ALUMINUM	3400 x 43 x 21 mm
POIDS	2,11 kg/ml

DIMENSIONS 3	3400 x 145 x 30 mm
PROFIL	Alvéolaire
FINITION	Brossée
INSERT ALUMINUM	3400 x 43 x 21 mm
POIDS	2,91 kg/ml



UNE PALETTE DE COLORIS



UTILISATIONS BRISEO

HABILLAGE DÉCORATIF



BRISE SOLEIL



MOBILIER URBAIN



ET BIEN PLUS ENCORE !

LAME DE BARDAGE BARDEO36

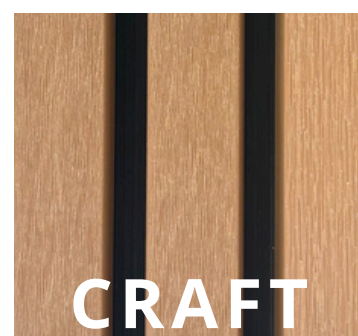
NOUVEAUTÉ PRODUIT

DIMENSIONS	3400 x 175,5 x 33 mm
PROFIL	Alvéolaire Creux
FINITION	Lisse Brossée
DENSITÉ	1,4 T/m3
POIDS	2,58 kg/ml

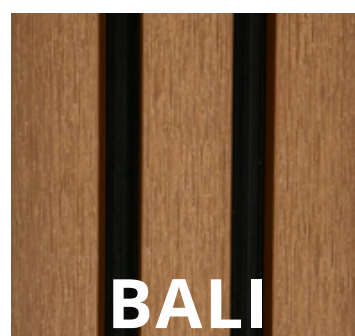
COLORIS DISPONIBLES



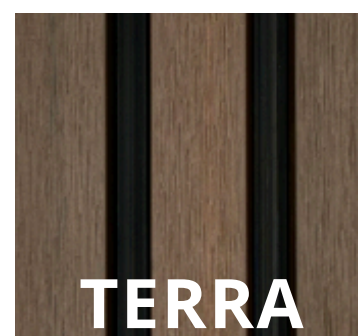
ATEX



CRAFT



BALI



TERRA



LAVA



LAME DE BARDAGE BARDEO

DIMENSIONS	3400 x 160,5 x 19 mm
PROFIL	Alvéolaire Double Face lisse / striée
FINITION	Brossée avec chanfreins
DENSITÉ	1,4 T/m ³
POIDS	2,10 kg/ml

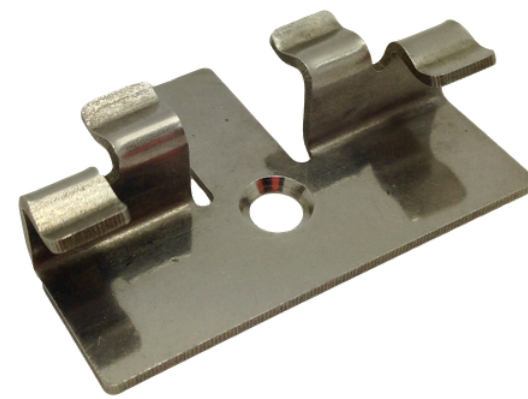


LAME DE BARDAGE BARDEO

SYSTÈME DE FIXATION INVISIBLE EASY CLIP EN INOX A2



CLIP DE DÉMARRAGE

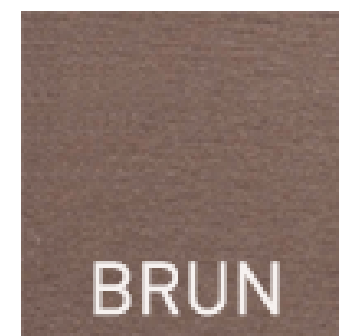
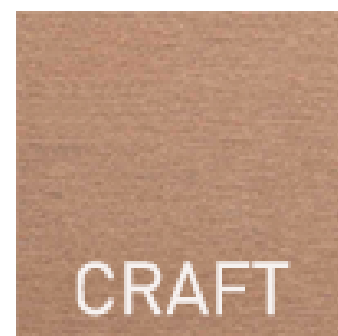


CLIP DE LAME



VIS DE FIXATION

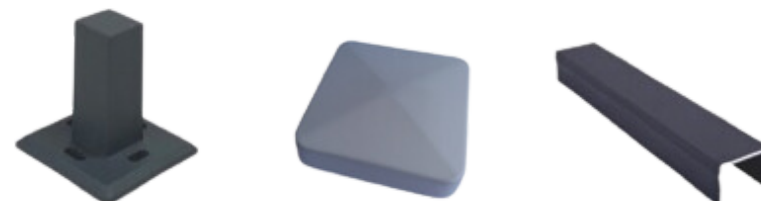
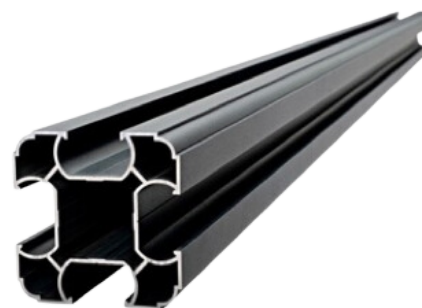
UNE PALETTE DE COLORIS



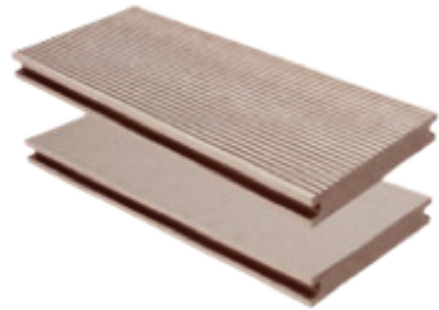
SYSTÈME CLAUSTRA LAMEO

DIMENSION POTEAU	2430 x 80 x 80 mm
PROFIL	Aluminium
FINITIONS	Gris métal anodisé mat / Gris anthracite
ACCESSOIRES	Baguette intra-lame d'assemblage Platine . Capuchon . Closoir . U de finition . Relève

COLORIS DISPONIBLES



ACCESSOIRES DE FINITION PLATELAGE



Lame Fatboy

Dimensions 3400 x 145 x 25 mm
Finition Brossée - Double Face Lisse / Striée



Plinthe 140

Dimensions 3400 x 140 x 15 mm
Finition Brossée - Double Face Lisse / Striée



Plinthe 80

Dimensions 2200 x 80 x 10 mm
Finition Brossée - Double Face Lisse / Striée



Cornière d'angle

Dimensions 2200 x 48 x 48 mm
Finition Brossée - Lisse



TRAITEMENTS DES POINTS SINGULIERS ET UTILISATIONS DÉRIVÉES LAMEO

LAME XTRA



COFFRE



POT

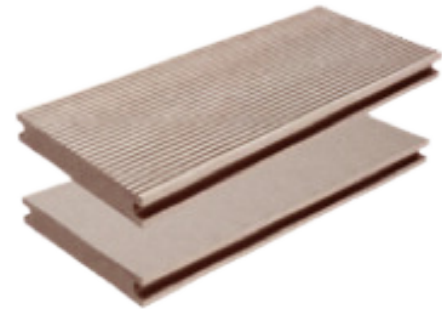


CACHE CLIM



TRAITEMENTS DES POINTS SINGULIERS ET UTILISATIONS DÉRIVÉES LAMEO

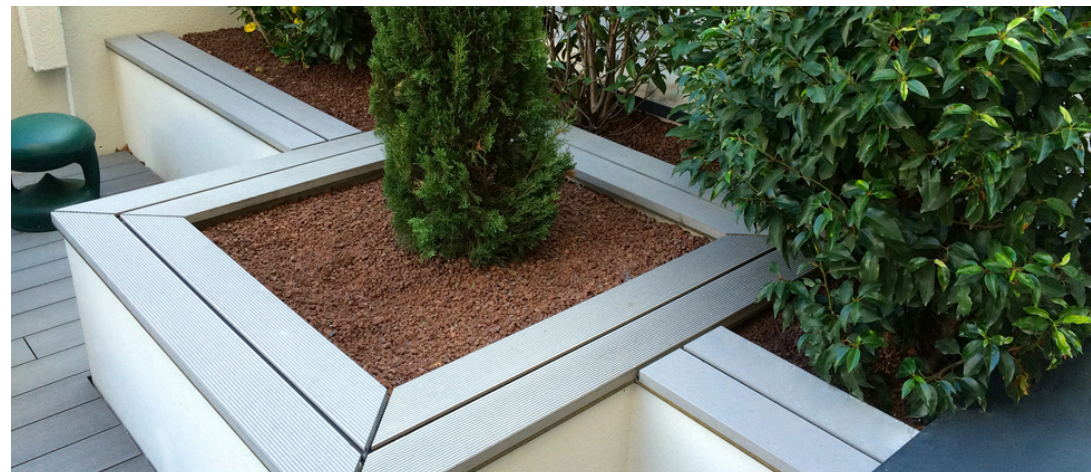
LAME FATBOY



MARGELLE DE PISCINE



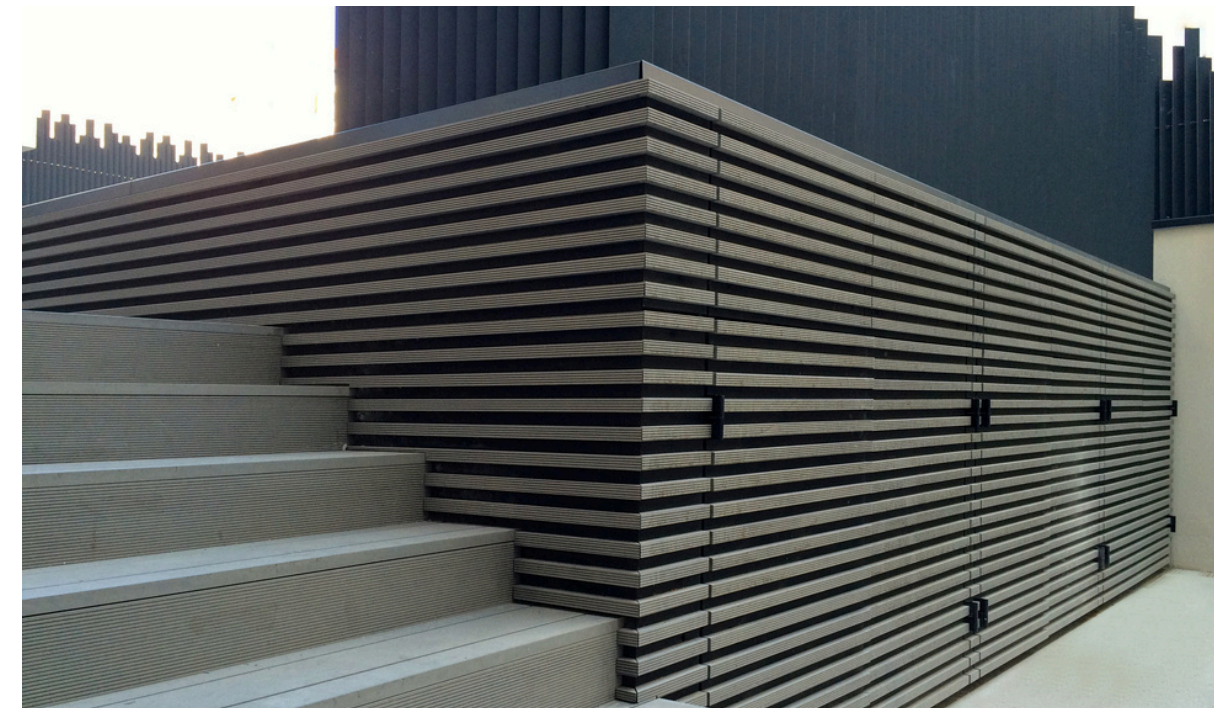
HABILLAGE ACROTERE BANC EN ONDE



MARCHES - CONTRE MARCHES



DECOUPE HABILLAGE MURAL



TRAITEMENTS DES POINTS SINGULIERS LAMEO

PLINTHES DE FINITION



TRAITEMENT DES COURBES



CONTRE-MARCHE



UTILISATIONS DÉRIVÉES LAMEO

PLINTHES DE FINITION

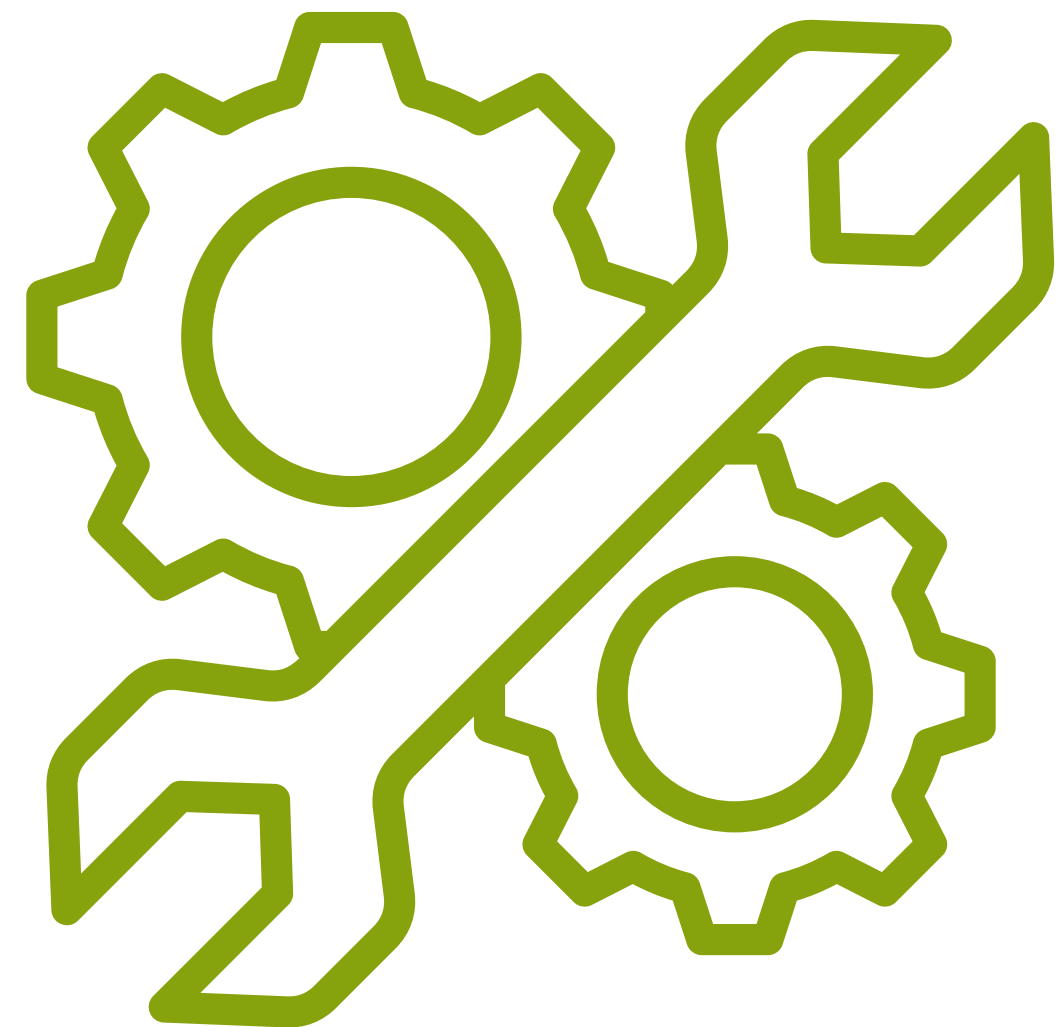


BRISE-VUE



HABILLAGE MURAL A CLAIRE-VOIE





DONNÉES TECHNIQUES

RÉSULTATS AUX TESTS / LAME XTRA LAMEO

TEST	RÉSULTATS	DESCRIPTION
Module d'élasticité & Résistance à la flexion	2824 Mpa 19,9 Mpa	Produit très dense (IPE=1,04) avec une bonne résistance à la rupture à la flexion
Vieillessement artificiel aux UV	0 craquelage 0 cloquage 0 écaillage	Très bonne résistance aux UV avec pérennité d'aspect satisfaisante
Taux d'humidité avec test cyclique de 28j (immersion/gel/chaleur) & Durabilité biologique	Après 24h : 0,2 % Après 28j : 2,4 %	Quasi hydrophobe, taux de reprise de la fibre de bois seule : 5% N'est ni attaqué par les champignons, ni par la pourriture molle
Réaction au feu	Dfl-s1-d0 (M4)	Pas d'émissions aux fumées nocives et produit non goutant
Résistance à la glissance	Sol sec : 41,4 SRT (6%) Sol mouillé : 29,2 SRT (5,7%)	Aucune glissance sur sol sec Légère glissance sur sol mouillé

PRÉCONISATIONS / PRÉPARATION ET POSE

- Utilisation de lambourdes en bois traité classé 4 CTB+ (ou autre matériau en accord avec le DTU 51.4)
- Prévoir une pente de 10mm/ml
- Respect des espacements :
Entre les côtés des lames : 6 mm
Entre l'extrémité d'une lame et un mur/obstacle : 9/15 mm
Pour l'aboutage : 6 mm
Respect des entres axes :

ANGLE LAMBOURDE / LAME	90 °	45 °
Usage privé	40 cm	30 cm
Usage public intensif	35 cm	25 cm

RÉSULTATS AUX TESTS / HABILLAGE DÉCORATIF BRISEO

TEST	MÉTHODE	RÉSULTATS	
Densité		1,40 g/cm ³	
Module d'élasticité	EN 15534-1 2014+A1 : 2017	1,8 Gpa	
Résistance à la flexion	EN 15534-1 2014+A1 : 2017	25,6 Mpa	
Taux d'humidité après 28j	EN 15534-1 2014 Section 8.3.1 EN 15534-4 2014 Section 4.5.5 NF EN 15534-5	Mini 1,90 % / Max 2,06 %	
Dilatation thermique	EN 15534-1 2014 Section 9.2 EN 15534-4 2014 Section 4.5.6	43,4 10 ⁻⁶ K ⁻¹	
Charge maximale	EN 15534-1 2014+A1 : 2017 Annexe A	6488 N	
Flèche sous 500 N	EN 15534-1 2014+A1 : 2017 Annexe A	0,50 mm / Max 0,53 mm	
Résistance impact	EN 15534-1 2014+A1 : 2017 Annexe A	0 Casse / Empreinte 0,16 mm	
Réaction au feu	EN 13501 : 2018	Classe C (M2)	Classe E (M4)

PRÉCONISATIONS / PRÉPARATION ET POSE

- Vérifier que la structure du bâtiment est à même de supporter la charge représentée par la fixation du profilé - le choix du type de fixation et son dimensionnement en dépendront.
- Fixation directe ou rapportée
- Respect des espacements :
 - Espacement entre 2 appuis : Fixation à l'horizontale : espacement maximum de 1 500 mm // Fixation à la verticale : espacement maximum de 2 000
 - Pour l'aboutage : 6 mm entre 2 profilés complets
 - Porte à faux : 6 mm maximum

RÉSULTATS AUX TESTS / LAME BARDAGE BARDEO36

TEST	MÉTHODE	RÉSULTATS M4	
Densité		1,4 g/cm ³	
Module d'élasticité	NF EN 15534-5: § 4.5.2 NF EN 15534-1+A1: Annexe A	+20° => 3,965 Gpa -20° => 4,030 Gpa +60° => 2,805 Gpa	
Résistance à la flexion	NF EN 15534-5: § 4.5.2 NF EN 15534-1+A1: Annexe A	+20° => 36,6 Mpa -20° => 36,3 Mpa +60° => 29,9 Mpa	
Taux d'humidité après 28j	NF EN 15534-1 : § 8.3.1 NF EN 15534-4 : § 4.5.5	< 8 % Conforme à la norme	
Dilatation thermique	NF EN 15534-5: § 4.5.5 NF EN 15534-1 +A1: § 9.2 ISO 11359-2 Méthode A	43 10-6 K-1	
Vieillessement artificiel aux UV	NF EN 15534-1 +A1: §8.1 NF EN 927-6 / QUV 2000 H	$\Delta E^* < 4$ Conforme à la norme	
Réaction au feu	EN 13501-1 2018	Classification E (M4)	Classification D (M3)
Résistance au vent	Cahier du CSTB n°3517 Cahier du CSTB n°3747	6500 Pa 1,86 kN/m ² V3	
Résistance aux chocs	Cahier du CSTB n°3534 NF P 08-301 NF P 08-302	Corp dur 10J : Satisfaisant Corp mou 400J : Satisfaisant	

RÉSULTATS AUX TESTS / LAME BARDAGE BARDEO

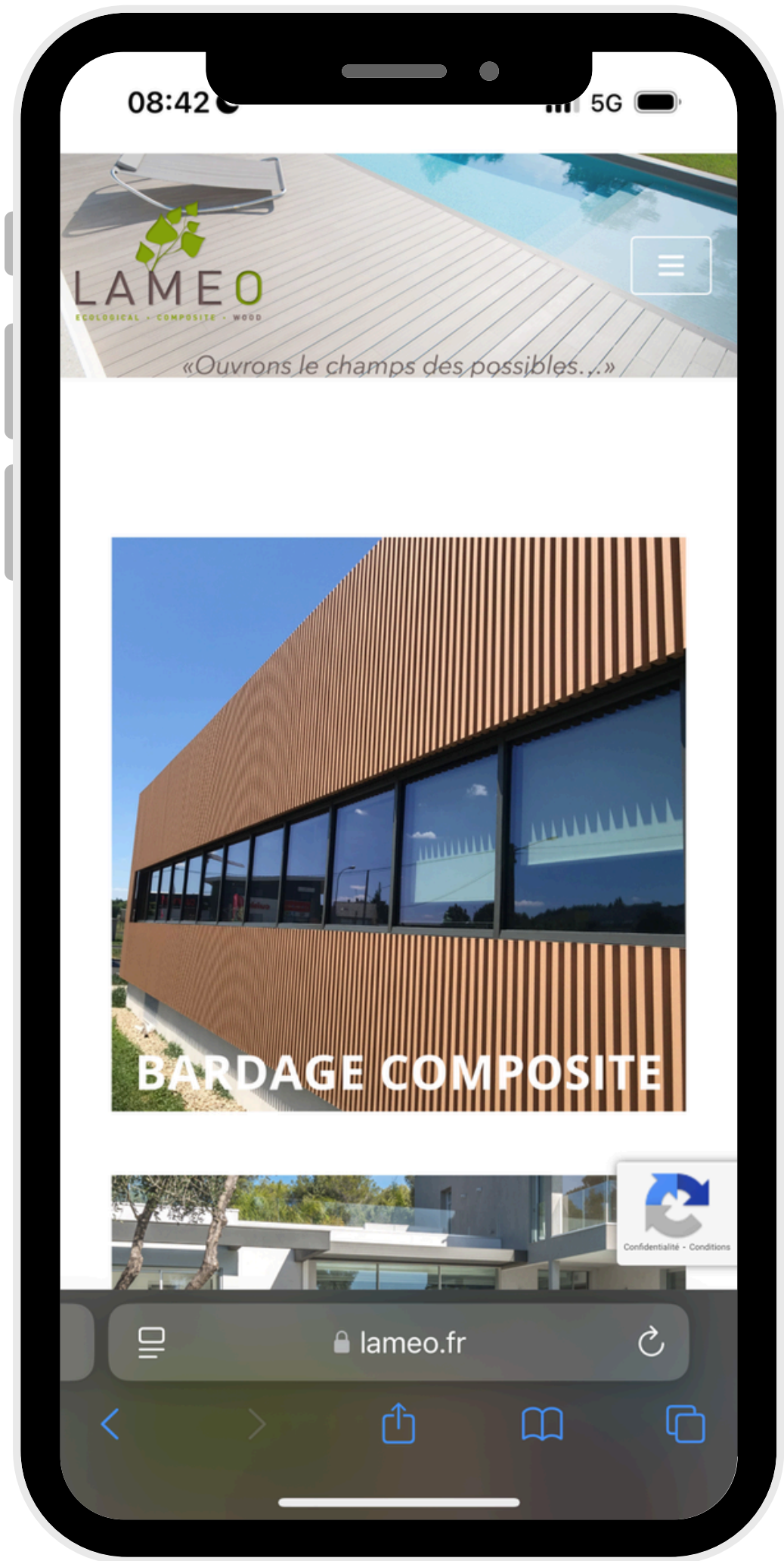
TEST	MÉTHODE	RÉSULTATS M4
Densité		1,40 T/m3
Module d'élasticité	FCBA LBO MECA 008	2 660 N/mm2
Résistance à la flexion	FCBA LBO MECA 008	20,6 N/mm2
Taux d'humidité après 28j	FCBA LBO MECA 014	7,81 %
Dilatation thermique	FCBA LBO PHY 001	38,6.10-6
Vieillessement artificiel aux UV	FCBA NF EN 927-6	0 cloquage / craquelage / écaillage / farinage
Réaction au feu	NF EN 13501-1 2007	E (équivalent M4)
Résistance au vent	NF EN 1991-1-4+NA	2,79 kN/m2
Résistance aux chocs	CAHIER 3546 V2	Q4

PRÉCONISATIONS / PRÉPARATION ET POSE

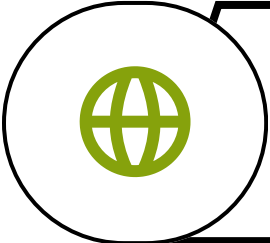


- Utilisation de liteaux en bois traité classe 4 CTB+ (ou autre matériau en accord avec le DTU 41.2)
- Liteaux posés perpendiculairement au sens de pose du bardage
- Prévoir une protection des liteaux et une membrane d'étanchéité
- Respect des entres axes entre 2 liteaux :

POSE VERTICALE / HORIZONTALE

Espacement compris entre 400 et 600 mm
Hors gestion des points singuliers



CONTACT

-  WWW.LAMEO.FR
-  [04 78 68 22 96](tel:0478682296)
-  CONTACT@LAMEO.FR