



L A M E O

ECOLOGICAL • COMPOSITE • WOOD

**LA GAMME LAMEO /**





LAMEO est un fabricant de profilés extrudés en bois composite, spécialisé dans *l'aménagement extérieur* :  
platelage, claustra, bardage et utilisations dérivées.

# LAMEO, UNE IDENTITÉ /

## INNOVATION & SAVOIR-FAIRE /

- Plus de **15 années** d'expérience
- Une production forte d'un savoir-faire de plus de **30 ans dans l'extrusion**
- Positionnement haut-de-gamme sur l'**éco-design** (*répondant aux exigences environnementales*)
- Plus de **450 000 m2** de platelage posé, **zéro** litige reporté

## UNE DISTRIBUTION SÉLECTIVE /

- Directe ou par un réseau de négoce **indépendants** et un maillage réfléchi
- Un accompagnement **sur-mesure** pour chaque projet
- Une présence **internationale**

# UN ESTHÉTISME RECONNU /

## RÉCOMPENSES & LABELS /

- 2013 : Lame XTRA ; Label « Observateur du Design »
- 2013 : Lame XTRA ; Label « Élu Produit du BTP par les Professionnels »
- 2015 : Système CLAUSTRA ; Label « Recommandé par les Professionnels du BTP »
- 2017 : Bardage BARDEO ; Label « Observateur du Design »
- 2017 : Bardage BARDEO ; Label « Élu Produit du BTP par les Professionnels »

# LE BOIS COMPOSITE LAMEO /

## UNE COMPOSITION UNIQUE /

- Farine de bois (50/60 microns)
  - Polyéthylène Haute Densité
  - Adjuvants (pigments, liants, antioxydants, etc.)

## UN CONCENTRÉ DE QUALITÉS /

- **DURABLE :** Imputrescible, hydrophobe et teint dans la masse pour une faible variation des couleurs
- **SÛR :** Antidérapant, sans écharde et sans produit toxique (normes CE)
- **FACILE À VIVRE :** Simple à mettre en œuvre et sans entretien spécifique
- **RESPONSABLE :** Bio-Sourcé, fait à partir de matières premières 100% recyclées et recyclable à l'infini



# LAME RÉVERSIBLE XTRA LAMEO /

UN MODÈLE PHARE /

## DIMENSIONS

3400 x 145 x 25 mm

## PROFIL

Alvéolaire  
Double Face lisse / striée

## FINITION

Brossée

## DENSITÉ

1,4 T/m<sup>3</sup>

## CHARGE MAXIMALE

490 kg/m<sup>2</sup>

## POIDS

2,95 kg/ml



# LAME RÉVERSIBLE XTRA LAMEO /

SYSTÈME DE FIXATION INVISIBLE EASYCLIP EN INOX A2 /



CLIP DE DÉMARRAGE



CLIP DE FIN



CLIP INTER-LAMES

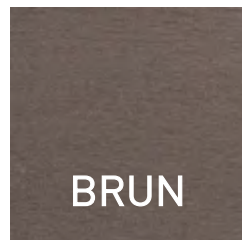


VIS DE FIXATION

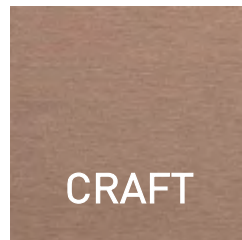
UNE PALETTE DE COLORIS /



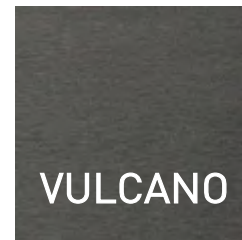
BÉTON



BRUN



CRAFT



VULCANO



## ACCESSOIRES DE FINITION PLATELAGE /



### LAME FATBOY /

Dimensions 3400 x 145 x 25 mm

Finition Brossée - Double Face Lisse / Striée



### PLINTHE 140 /

Dimensions 3400 x 140 x 15 mm

Finition Brossée - Double Face Lisse / Striée



### PLINTHE 80 /

Dimensions 2200 x 80 x 10 mm

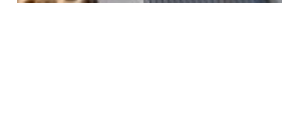
Finition Brossée - Double Face Lisse / Striée



### CORNIÈRE D'ANGLE /

Dimensions 2200 x 48 x 48 mm

Finition Brossée - Lisse



# SYSTÈME CLAUSTRA LAMEO /

## DIMENSION POTEAU

2430 x 80 x 80 mm

Poteau unique pour une double utilisation :

Pose sur fixation platine limitée à 1215 mm au-delà scellement béton.

## PROFIL

Aluminium

## FINITIONS

Gris métal anodisé mat / Gris anthracite 7016

## ACCESSOIRES

Baguette intra-lame d'assemblage

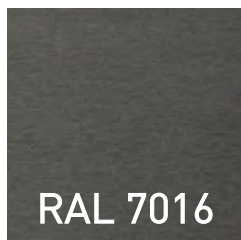
Platine . Capuchon . Closoir . U de finition . Relève



## COLORIS DISPONIBLES /



ANODISÉ



RAL 7016



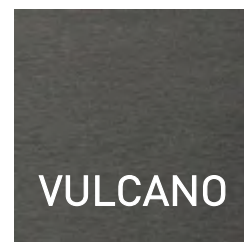
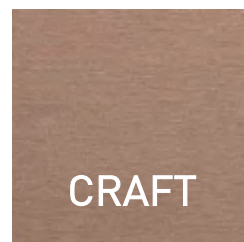
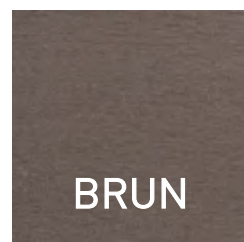
# HABILLAGE DÉCORATIF BRISEO /

**DIMENSIONS 1 :** 3400 x 60 x 42 MM  
**PROFIL** Alvéolaire  
**FINITION** Brossée  
**INSERT ALUMINIUM** 3400 x 30 x 19 MM  
**POIDS** 2,3 KG/ML

**DIMENSIONS 2 :** 3400 x 100 x 30 MM  
**PROFIL** Alvéolaire  
**FINITION** Brossée  
**INSERT ALUMINIUM** 3400 x 43 x 21 MM  
**POIDS** 2,11 KG/ML

**DENSITÉ** 1,4 T/m<sup>3</sup>

UNE PALETTE DE COLORIS /



# LAME DE BARDAGE BARDEO /



<b>DIMENSIONS</b>	3400 x 160,5 x 19 mm
<b>PROFIL</b>	Alvéolaire Double Face lisse / striée
<b>FINITION</b>	Brossée avec chanfreins
<b>DENSITÉ</b>	1,4 T/m <sup>3</sup>
<b>POIDS</b>	2,10 kg/ml



# LAME DE BARDAGE BARDEO /

SYSTÈME DE FIXATION INVISIBLE EASYCLIP EN INOX A2 /



CLIP DE DÉMARRAGE

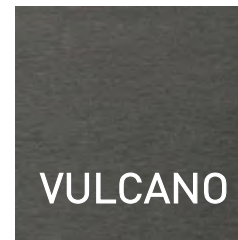
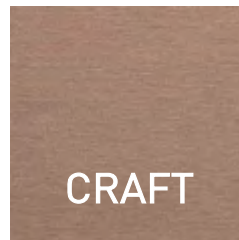
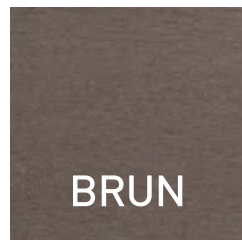


CLIP DE LAME



VIS DE FIXATION

UNE PALETTE DE COLORIS /



# TRAITEMENTS DES POINTS SINGULIERS ET UTILISATIONS DÉRIVÉES LAMEO /



# TRAITEMENTS DES POINTS SINGULIERS ET UTILISATIONS DÉRIVÉES LAMEO /



MARGELLE DE PISCINE



MARCHES – CONTRE MARCHES



HABILLAGE ACROTERE BANC EN ONDE



DECOUPE HABILLAGE MURAL

# TRAITEMENTS DES POINTS SINGULIERS LAMEO /



Plinthes de finition

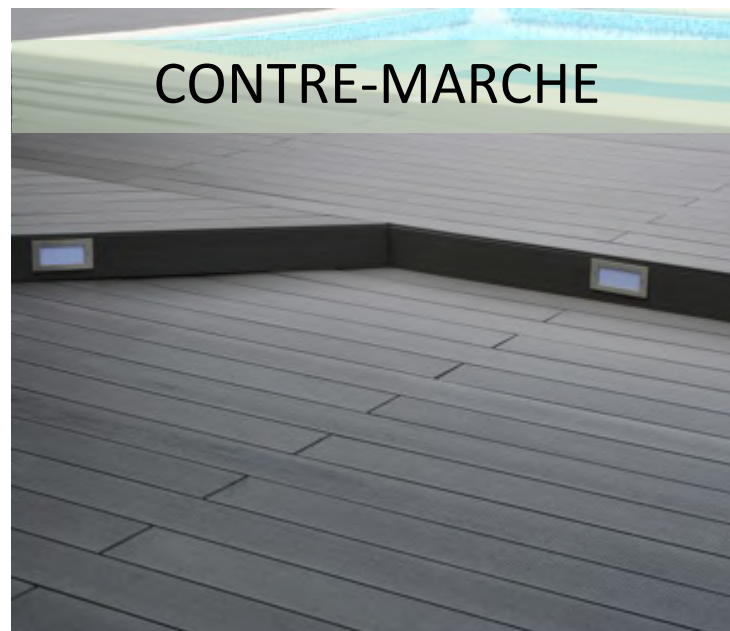
LAMEO  
ECOLOGICAL - COMPOSITE - WOOD

TRAITEMENT DES COURBES



ENTREE DE PISCINE

CONTRE-MARCHE





# UTILISATIONS DÉRIVÉES LAMEO /



Plinthes de finition

LAMEO  
SCHEUNIKAL - KERFPOSITE - WOOD



BRISE-VUE



HABILLAGE MURAL A CLAIRE-VOIE

A hummingbird is shown in profile, flying towards the right. Its wings are blurred, indicating rapid movement. The bird has a long, thin beak and a body with iridescent green and white feathers. The background is a soft, out-of-focus green.

**DONNÉES TECHNIQUES /**

# RÉSULTATS AU TESTS / LAME XTRA LAMEO

TEST	RÉSULTATS	DESCRIPTION
Module d'élasticité & Résistance à la flexion	2824 Mpa 19,9 Mpa	Produit très dense (IPE=1,04) avec une bonne résistance à la rupture et à la flexion.
Vieillessement artificiel aux UV	Zéro craquelage Zéro cloquage Zéro écaillage	Très bonne résistance aux UV avec pérennité d'aspect satisfaisante.
Taux d'humidité avec test cyclique de 28j (immersion/gel/chaleur) & Durabilité biologique	Après 24h : 0,2 % Après 28j : 2,4 %	Quasi hydrophobe, taux de reprise de la fibre de bois seule : 5%. N'est ni attaqué par les champignons, ni par la pourriture molle.
Réaction au feu	Dfl-s1-d0 (M4)	Ne produit ni fumée noire nocive, ni gouttelette en feu.
Résistance à la glissance	Sol sec : 41,4 SRT (6%) Sol mouillé : 29,2 SRT (5,7%)	Aucune glissance sur sol sec. Légère glissance sur sol mouillé.

## PRÉCONISATIONS / PRÉPARATION ET POSE

- Utilisation de lambourdes en bois traité classe 4 CTB+ (ou autre matériau en accord avec le DTU 51.4)
- Prévoir une pente de 10mm/ml
- Respect des espacements :
  - Entre les cotés des lames : 6 mm
  - Entre l'extrémité d'une lame et un mur/obstacle : 9/15 mm
  - Pour l'aboutage : 6 mm
- Respect des entre axes :

ANGLE LAMBOURDE / LAME	90 °	45 °
Usage privé	40 cm	30 cm
Usage public intensif	35 cm	25 cm

# RÉSULTATS AU TESTS / LAME BARDAGE BARDEO

TEST	MÉTHODE	RÉSULTATS
Densité		1,40 T /m3
Module d'élasticité	FCBA LBO MECA 008	2 660 N/mm2
Résistance à la flexion	FCBA LBO MECA 008	20,6 N/mm2
Taux d'humidité après 28j	FCBA LBO MECA 014	7,81 %
Dilatation thermique	FCBA LBO PHY 001	38,6.10-6
Vieillessement artificiel aux UV	FCBA NF EN 927-6	0 cloquage / craquelage / écaillage / farinage
Réaction au feu	NF EN 13501-1 2007	E (équivalent classe M4)
Résistance au vent	NF EN 1991-1-4+NA	2,79 kN/m2
Résistance aux chocs	CAHIER 3546 V2	Q4

## PRÉCONISATIONS / PRÉPARATION ET POSE

- Utilisation de liteaux en bois traité classe 4 CTB+ (ou autre matériau en accord avec le DTU 41.2)
- Liteaux posés perpendiculairement au sens de pose du bardage
- Prévoir une protection des liteaux et une membrane d'étanchéité
- Respect des entre axes entre 2 liteaux :

### POSE VERTICALE / HORIZONTALE

Espacement compris entre 400 et 600 mm

Hors gestion des points singuliers

# RÉSULTATS AU TESTS / HABILLAGE DÉCORATIF BRISEO

TEST	MÉTHODE	RÉSULTATS
Densité		1,40 g/cm <sup>3</sup>
Module d'élasticité	EN 15534-1 2014+A1 : 2017	1,8 Gpa
Résistance à la flexion	EN 15534-1 2014+A1 : 2017	25,6 Mpa
Taux d'humidité après 28j	EN 15534-1 : 2014 Section 8.3.1 EN 15534-4 : 2014 Section 4.5.5 NF EN 15534-5	Mini 1,90 % / Max 2,06 %
Dilatation thermique	EN 15534-1 : 2014 Section 9.2 EN 15534-4 : 2014 Section 4.5.6	43,4 10 <sup>-6</sup> K <sup>-1</sup>
Charge maximale	EN 15534-1 2014 + A1 : 2017 Annexe A	6 488 N
Flèche sous 500 N	EN 15534-1 2014 + A1 : 2017 Annexe A	0,50 mm / Max 0,53 mm
Résistance impact	EN 15534-1 2014 + A1 : 2017 Annexe A	0 Casse / Empreinte 0,16 mm
Réaction au feu	EN 13501-01 : 2018	C (équivalent classe M2)

## PRÉCONISATIONS / PRÉPARATION ET POSE

- Vérifier que la structure du bâtiment est à même de supporter la charge représentée par la fixation du profilé – le choix du type de fixation et son dimensionnement en dépendront.
- Fixation directe ou rapportée
- Respect des espacements :
  - Espacement entre 2 appuis : Fixation à l'horizontale : espacement maximum de 1 500 mm // Fixation à la verticale : espacement maximum de 2 000
  - Pour l'aboutage : 6 mm entre 2 profilés complets
  - Porte à faux : 6 mm maximum

A close-up photograph of several green grass seed heads (panicles) against a dark, blurred background. The seed heads are illuminated from the side, creating a bright, glowing effect. The text "ALBUM DES RÉALISATIONS /" is overlaid in white at the bottom left.

**ALBUM DES RÉALISATIONS /**



**RÉALISATIONS INDIVIDUELLES /**



MAISON DE PARTICULIER  
XBriseo Craft - 2021 - Superficie 113 ml - DPT 79



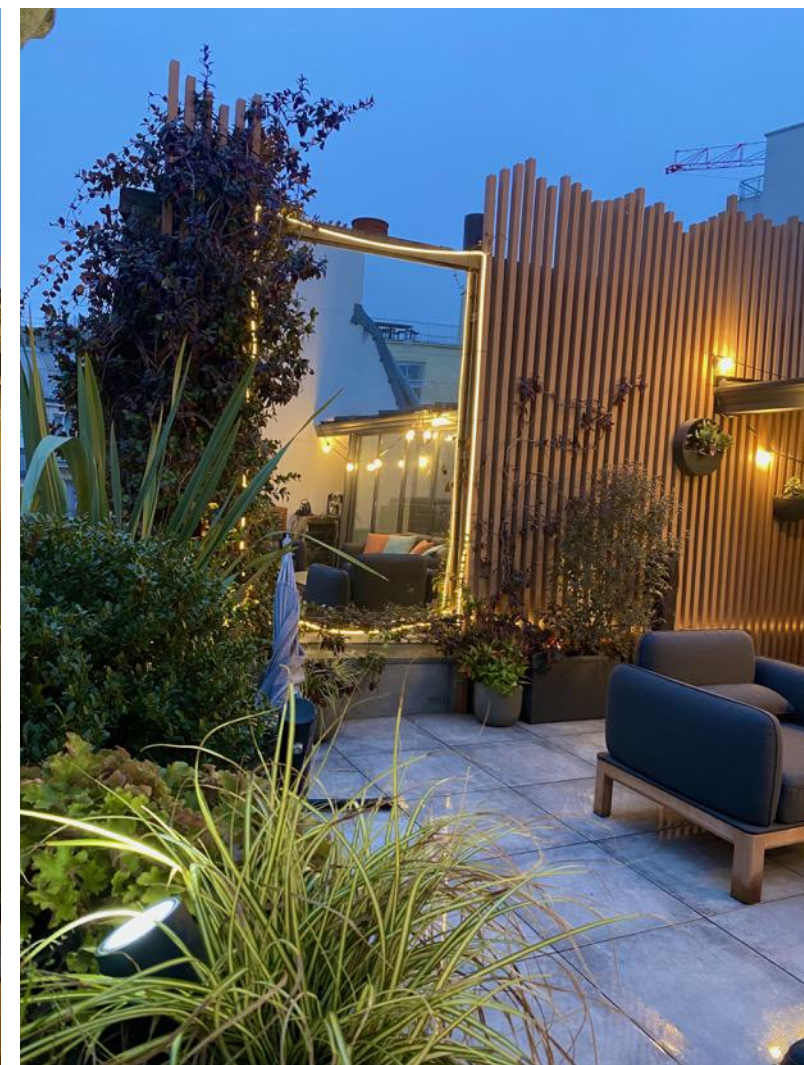




TERRASSES  
PARTICULIER  
PARIS  
BRISEO  
CRAFT  
2023



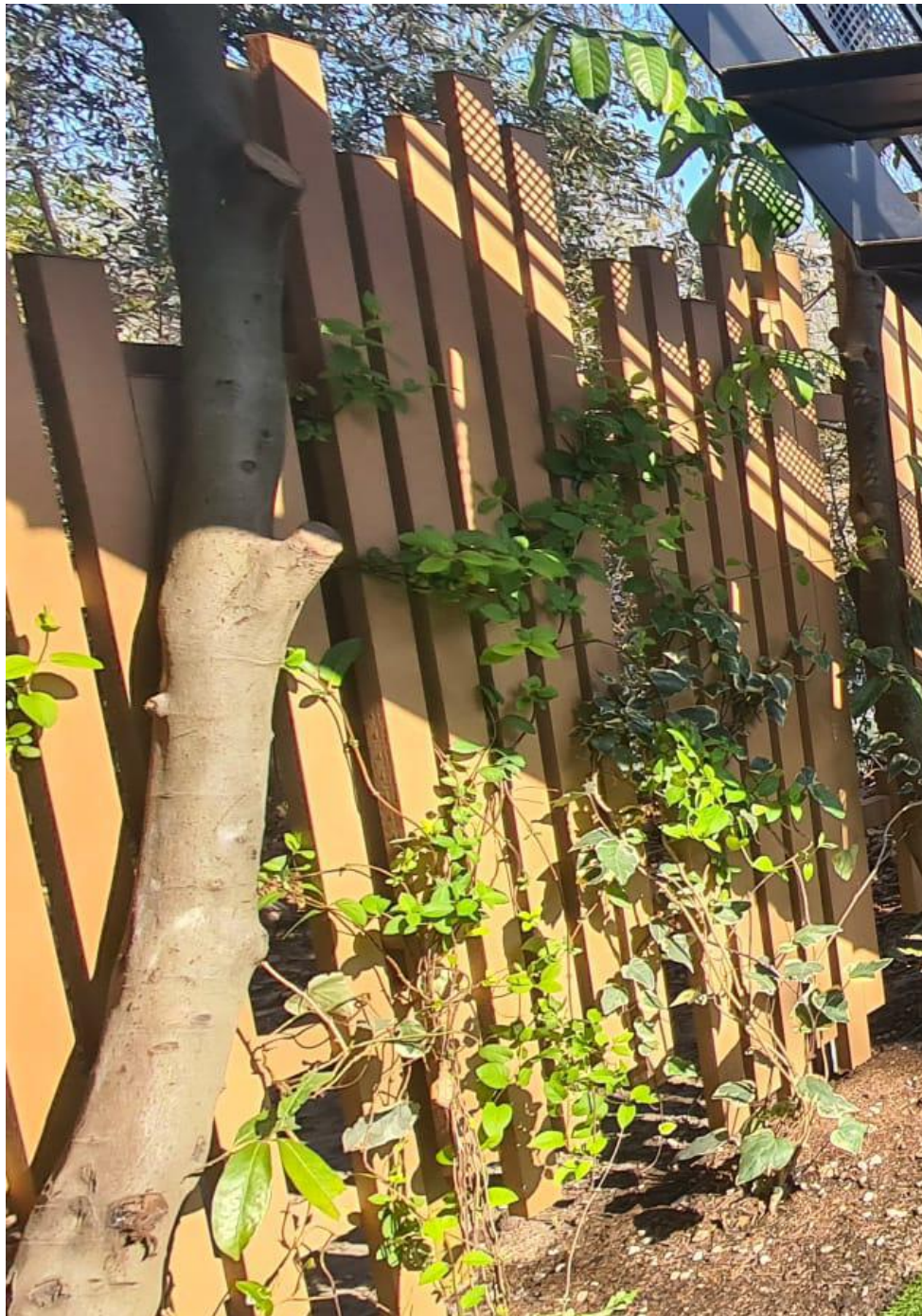
TERRASSES PARTICULIER PARIS  
BRISEO CRAFT  
2023





MAISON PARTICULIER  
BRISEO VULCANO - 2022 - DPT 83





JARDIN PRIVE REGION PARISIENNE  
BRISEO CRAFT - 2022 - DPT 92





TERRASSE PRIVÉE  
Briseo Craft – 2021 – Superficie 150 ml – DPT 92





MAISON DE GARDIEN  
Bardeo CRAFT- 2019 - Superficie 75 m2 - DPT 69  
Les Métiers du Bois





**TERRASSE VILLA PRIVÉE**  
Xtra Craft – 2017 – Superficie 80 m2 – DPT 83  
Prescripteur Agence du Cap 83





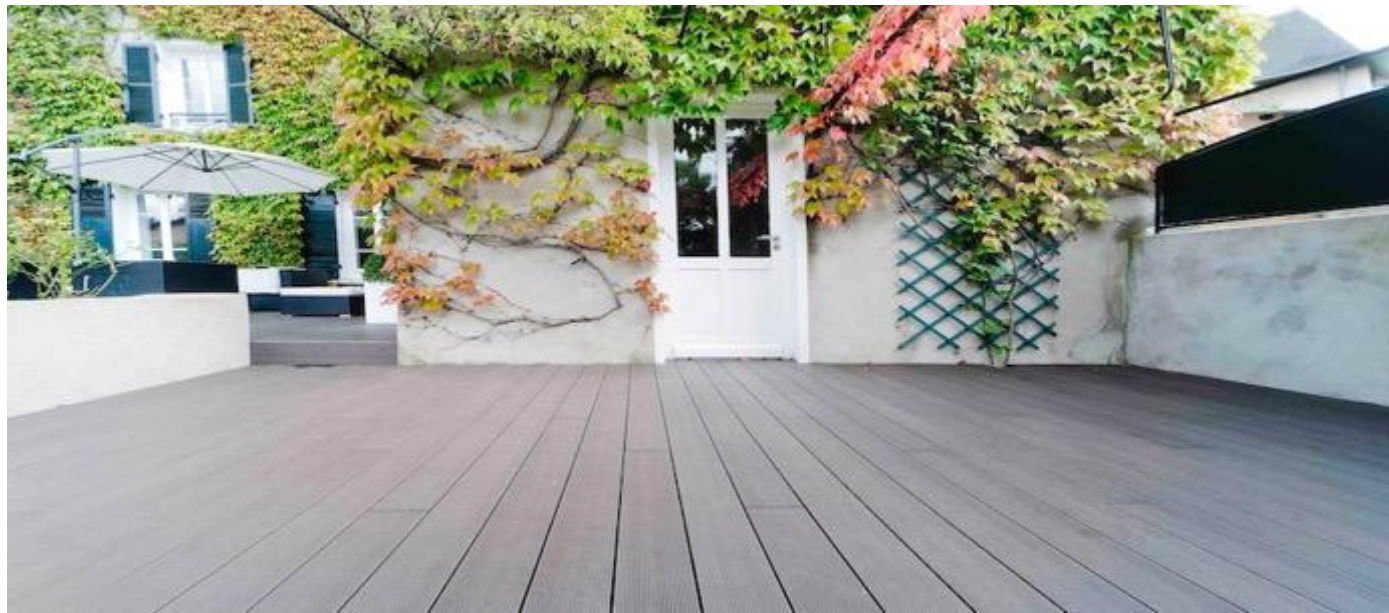
TERRASSE AMOVIBLE  
Xtra Vulcano – 2016 – Superficie 18 m2 – DPT 13

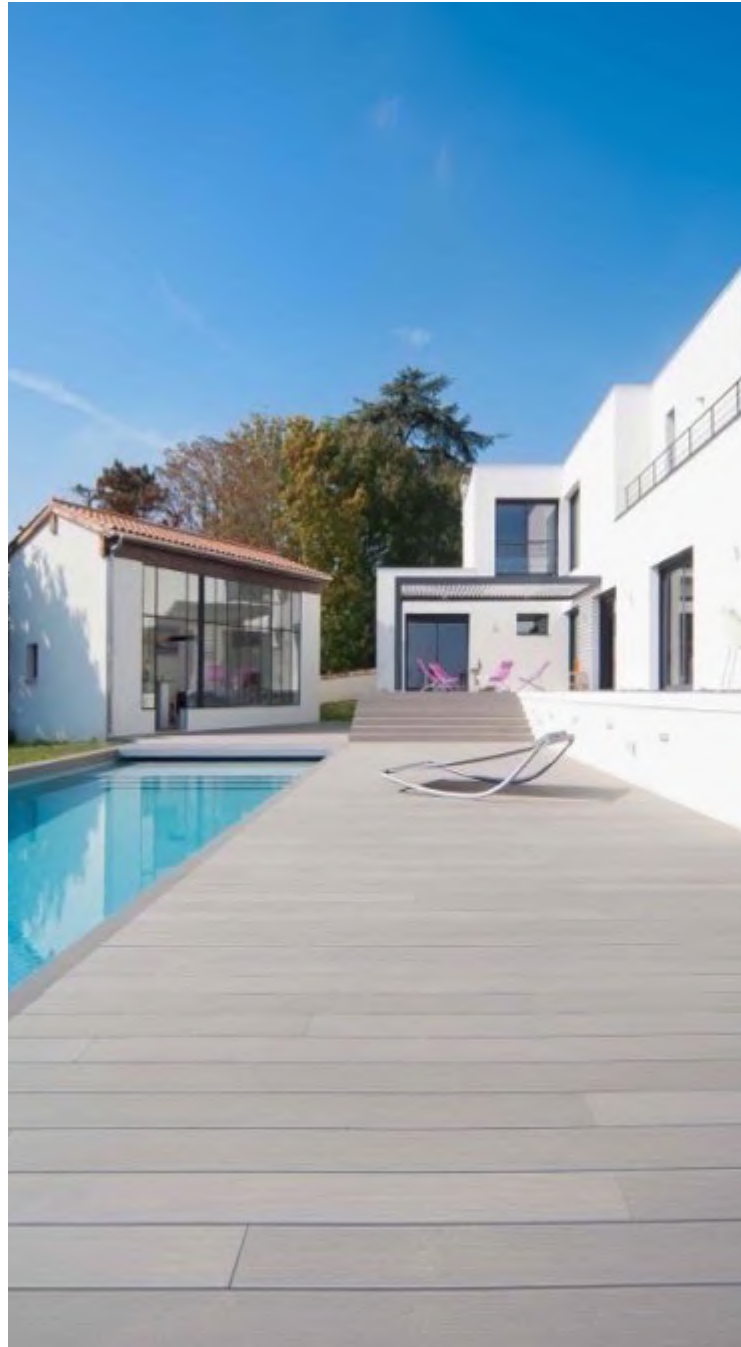




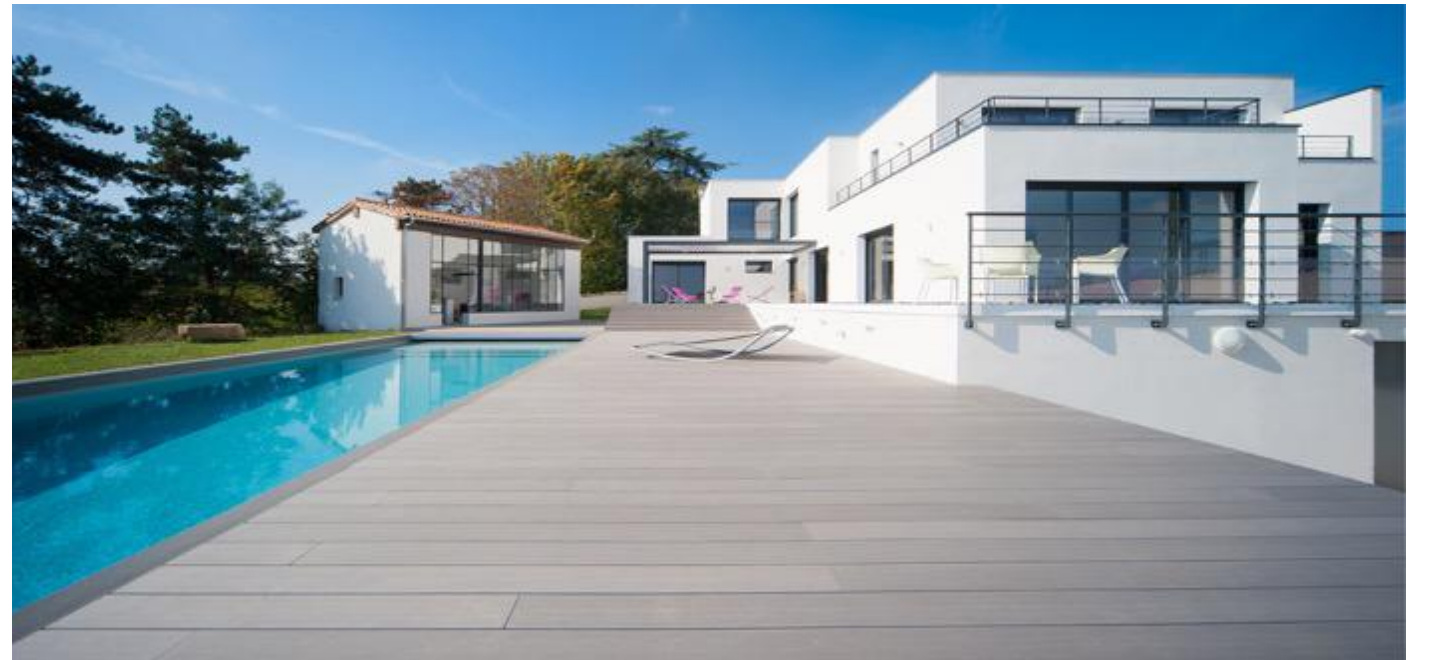


TERRASSE PRIVÉE  
Xtra Vulcano – 2012 – Superficie 100 m2 – DPT 69





TERRASSE PRIVÉE  
Xtra Béton – 2010 – Superficie 200 m<sup>2</sup> – DPprivée T 69





**RÉALISATIONS COLLECTIVES /**



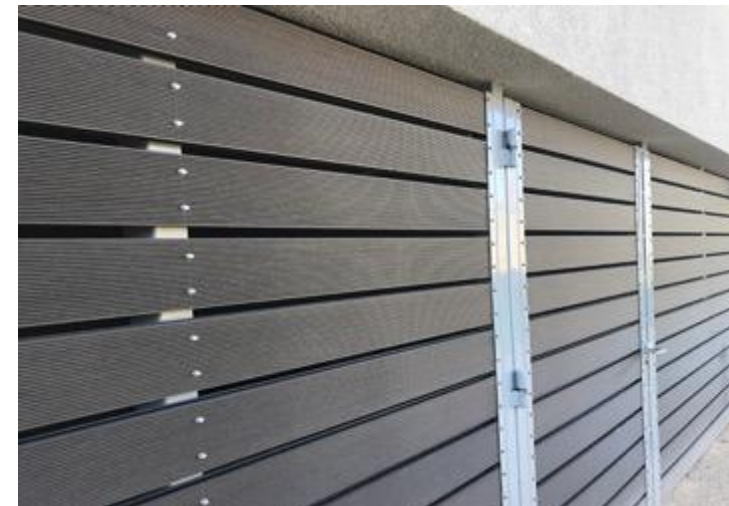
RÉSIDENCE THE HOUSE  
Xtra Béton- 2019 – Superficie 100 m2 – DPT 69  
Maîtrise d'ouvrage Noaho- Architecte BDP Concept/Insolites  
Architectures





RÉSIDENCE ÉTUDIANTE LA MAISON DE CORÉE  
Xtra craft- 2018 – Superficie 250 m2 – DPT 75  
Maitre ouvrage Eiffage Construction  
Cabinet d'architecture CANALE 3 et GA.A Architects





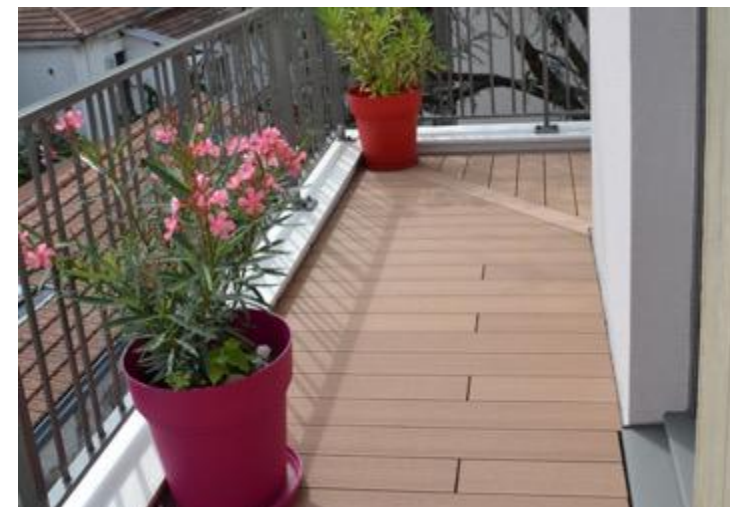
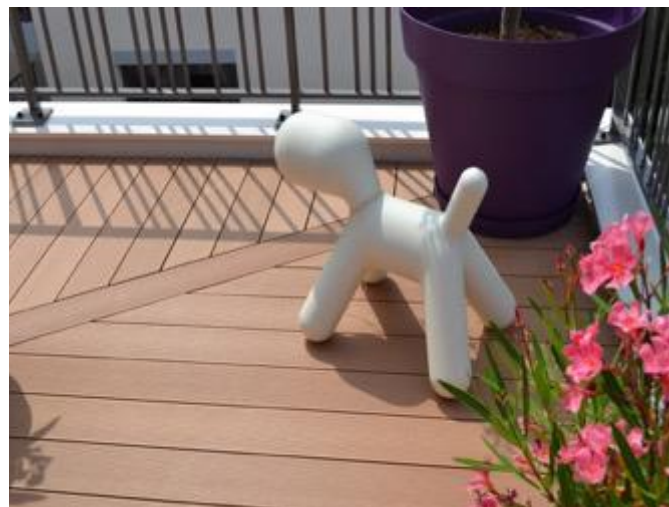
RÉSIDENCE SOLIDAIRE BERTY ALBRECHT  
Xtra vulcano- 2017 - Superficie 140 m2 - DPT 69  
Maîtrise d'ouvrage Alliade Habitat - Architecte Atelier des Vergers





RÉSIDENCE TERRE ET 0'  
Xtra béton- 2017 - Superficie 450 m2 - DPT 74  
Maîtrise d'ouvrage Sogimm- Architecte Brières Architectes





RÉSIDENCE LE PAVILLON HENRI  
Xtra Craft- 2016 – Superficie 365 m2 – DPT 69  
Maîtrise d'ouvrage European Homes







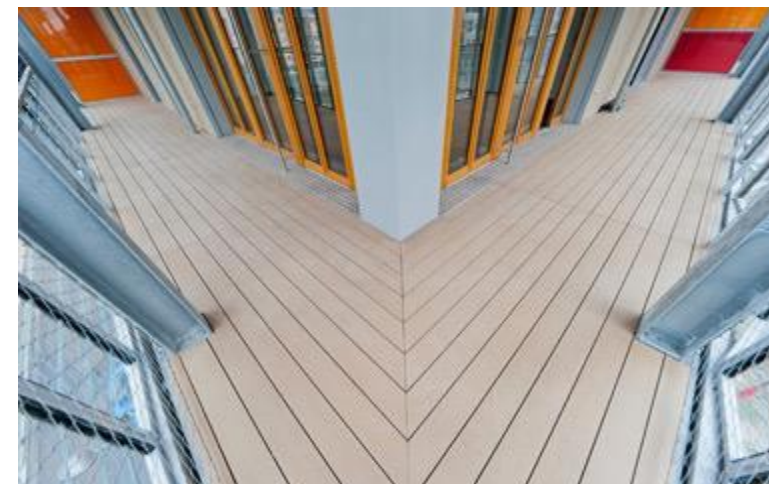
RÉSIDENCE DU POUS  
Xtra Craft- 2016 - Superficie 650 m2 - DPT 06  
Maîtrise d'ouvrage Maison Familiale de Provence  
Architecte ACTOM Architecture





RÉSIDENCE LA VILLA DES ARTS  
Xtra Vulcano- 2015 – Superficie 350 m2 – DPT 62  
Maîtrise d’ouvrage OPH Calais  
Architecte ARC.AME Architectes Urbanistes Architecte



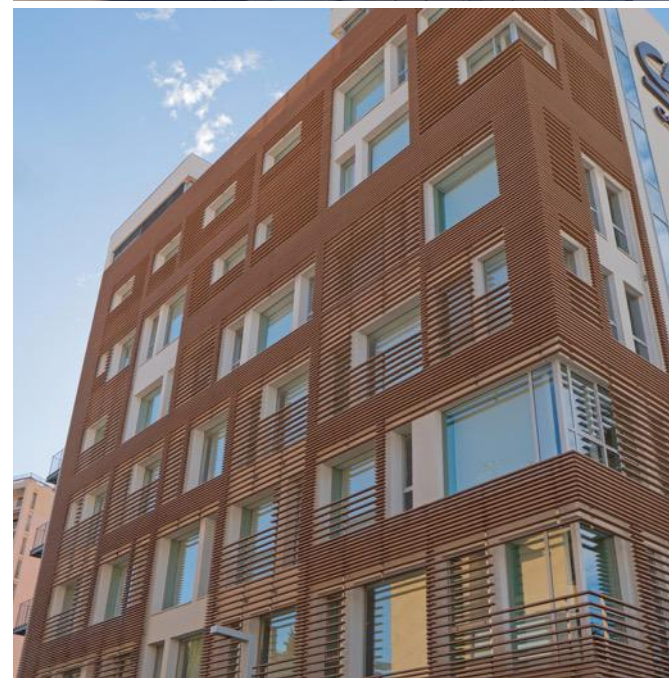
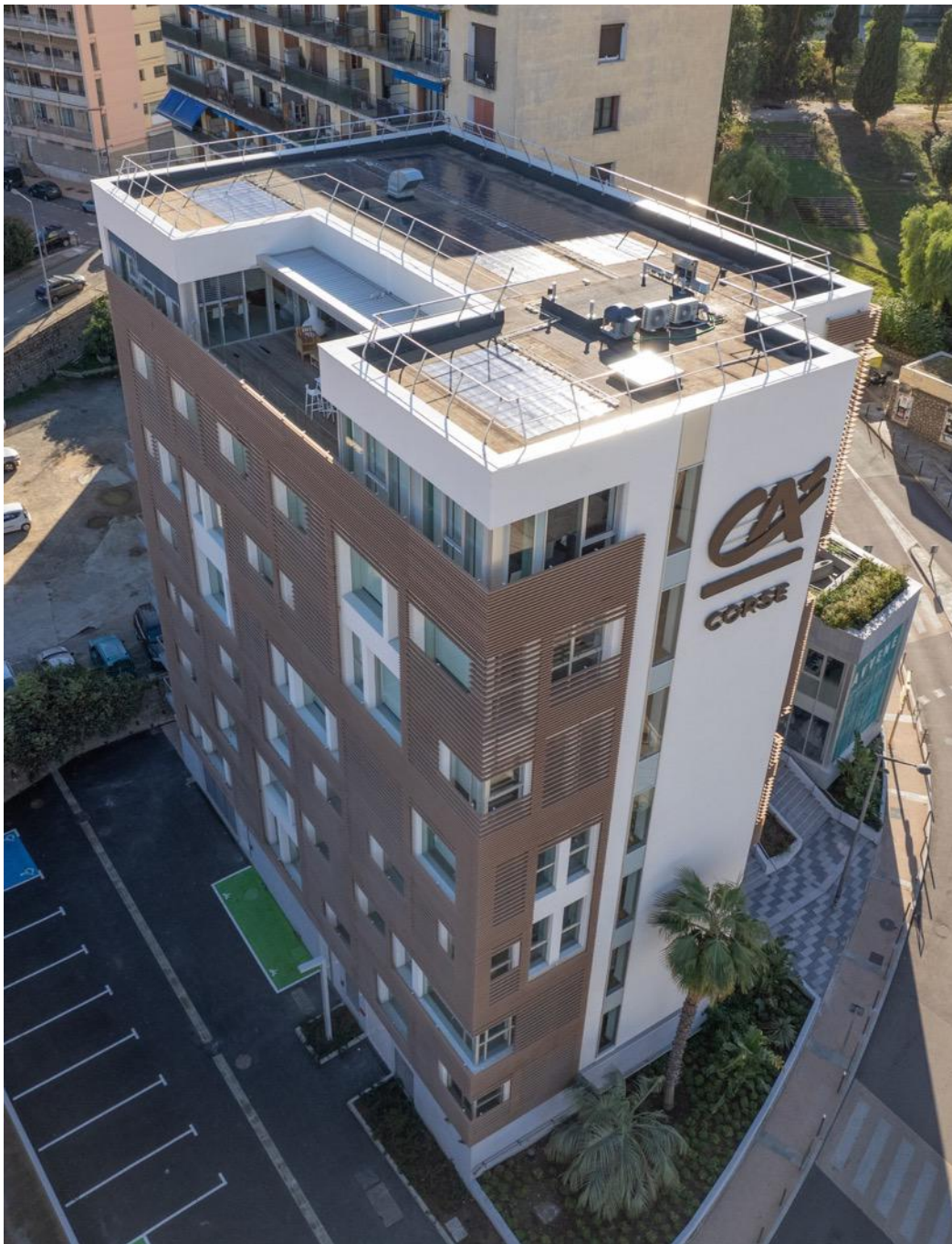


**BÂTIMENT AMPLIA**  
Xtra Craft / Béton - 2013 – Superficie 1 400 m<sup>2</sup> – DPT 69  
Maîtrise d'ouvrage Vinci Immobilier & Groupe Bremond  
Architecte Rollet Architectes





**RÉALISATIONS TERTIAIRES /**



**SIÈGE SOCIAL CRÉDIT  
AGRICOLE AJACCIO  
BRISEO CRAFT- 2023 –  
Superficie 9 000 ML– Corse  
Architecte Agence GIUSTI &  
VERSINI**



**DECATHLON QUETIGNY**  
BRISEO CRAFT et BRUN- 2023 – Superficie 5 000 ML- 21



GREET HÔTEL EVREUX  
(EX IBIS BUDGET)  
BRISEO CRAFT - 2021  
Superficie 350 ML- 27  
Maitre d'Ouvrages : GHP Evreux  
LUBKOWSKI architectes





STATION TOTAL CORSE ARINELLA  
BRISEO VULCANO - 2022 - Superficie 3 000 ML- Corse  
Bureau d'études : Innostyre





CULTURA & INTERSPORT (EX IKEA)  
BRISEO CRAFT - 2022 - Superficie 4 000 ML- 69  
Maitre d'Ouvrages : Ceetrus  
Maîtrise d'Oeuvres Comodis





SIÈGE SOCIAL CORSTYRÈNE  
BRISEO (100\*30 MM) CRAFT - 2021 - 180 ML - CORSE





CAMPING DE L'ESPIGUETTE  
Xtra Craft - 2020 - Superficie 548 m2 - DPT 34  
Architecte Archiz





SIÈGE SOCIAL PROCTER & GAMBLE  
BRISEO CRAFT - 2021 - Superficie 2 600 ml - PT 92  
Maîtrise d'ouvrage BRAUN ÉTANCHÉITÉ





Eco-DOME DE CHAPONOST  
Briseo Craft - 2020 – Superficie 5 700 ml – DPT 69





JARDILAND PEZENAS  
BRISEO CRAFT - 2020 - SUPERFICIE 2 600 ML - PT 34





**MINI PARC DARDILLY**  
Xtra Craft - 2021 – Superficie 475 m2 – DPT 69  
Maîtrise d’Ouvrage Promoval, APRC Groupe





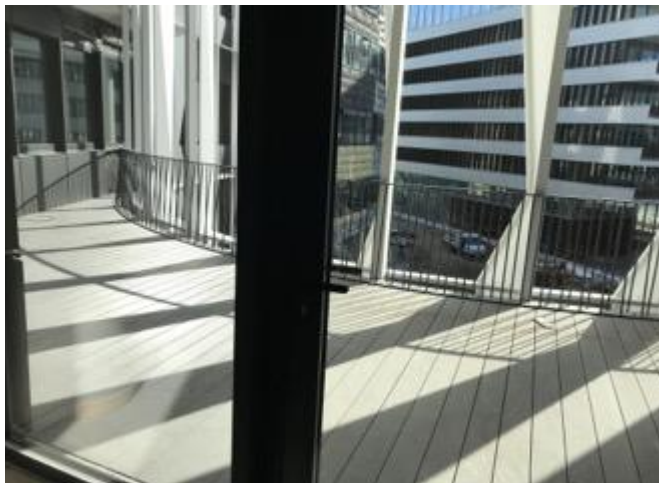
## SIÈGE

Xtra Béton - 2022 - Superficie 1 100 m<sup>2</sup> - DPT 92

Maîtrise d'Ouvrage Gécina  
Architecte Lobjoy et Bouvier







## SIÈGE SOCIAL OPTEVEN

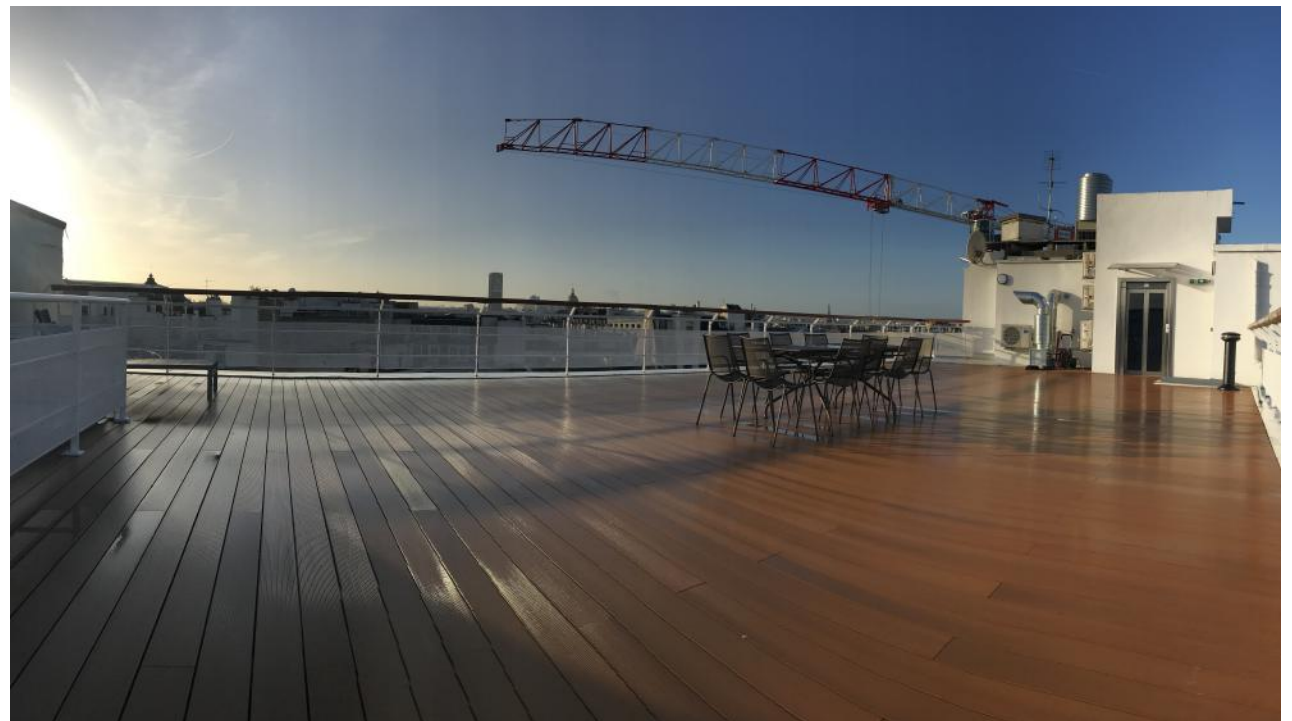
Xtra Béton – 2020 – Superficie 650 m<sup>2</sup> – 69

Maitre d'ouvrage Groupe Cardinal – Architecte Atelier du Pont





IMMEUBLE DE BUREAUX « 16-18 IMPASSE D'ANTIN »  
XTRA CRAFT - 2019 - SUPERFICIE 250 M2 – DPT 75  
ARCHITECTE ESPACES LIBRES





IMMEUBLE DE BUREAUX « OXALIS »  
XTRA CRAFT - 2018 - SUPERFICIE 530 M2 – DPT 92  
MAITRE D'OUVRAGE DEKA IMMOBILIER – ARCHITECTE B-ARCHITECTURE





CAMPUS NUMÉRIQUE  
BARDEO BETON- 2020 – Superficie 150 M2 – DPT 69





ESPLANADE DU GUBIER - TRAMWAY  
Briseo craft- 2019 – Superficie 1 100 ml- 74  
Maitre d'ouvrage Annemasse Agglomération





**BUREAUX ILÔT LAFAYETTE BÂT B ET C**  
Xtra Béton – 2019 – Superficie 500 m<sup>2</sup> – 69  
Maitre d'Ouvrage ANF Immobilier – Architecte Archi Group





PONTON N° 6 MARINA BAS-DU-FORT  
Xtra Béton – 2018 – Superficie 600 m2 – Point à Pitre -Guadeloupe





SHOPPING PROMENADE - CŒUR PICARDIE  
Lames Xtra Béton – 2017 - Superficie 300 m2 – DPT 80  
Maitre d'Ouvrage Frey  
Architecte Cabinet Chapman Taylor







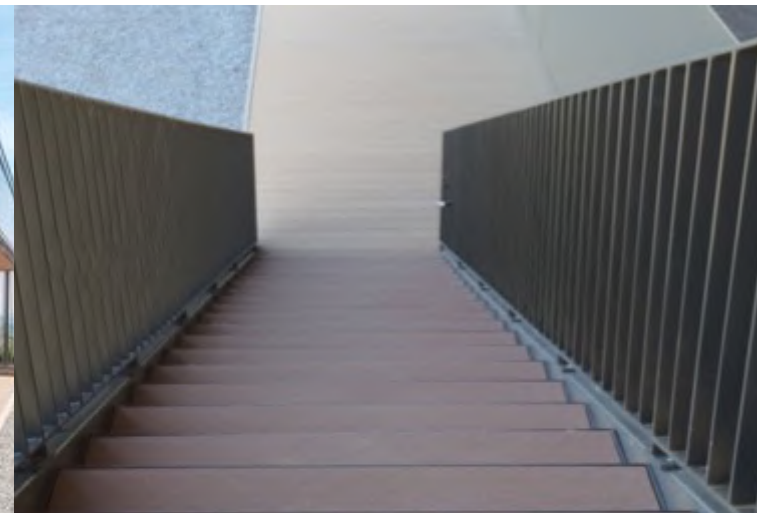
IMMEUBLE DE BUREAUX ET COMMERCE « LA GRANDE HALLE »  
Xtra Béton - 2017 – Superficie 265 m<sup>2</sup> – DPT 69  
Maîtrise d'ouvrage Gécina  
Architectes Reichen et Robert & Associés – D3 Architectes





IMMEUBLE DE BUREAUX SADENA  
Xtra Béton - 2017 - Superficie 650 m2 - DPT 62  
Maîtrise d'ouvrage Sogelym Dixence  
Architecte Sud Architectes





SIÈGE SOCIAL LES EAUX DU GRAND LYON  
Xtra Craft - 2017 – Superficie 850 m2 – DPT 69  
Maîtrise d'ouvrage Véolia  
Architecte Métropolis Architectes Associés





IMMEUBLE DE BUREAUX « 96 DE GAULLE »  
Xtra Brun - 2017 - Superficie 150 m2 - DPT 92  
Maîtrise d'ouvrage Gécina  
Architecte Lobjoy & Bouvier Associés





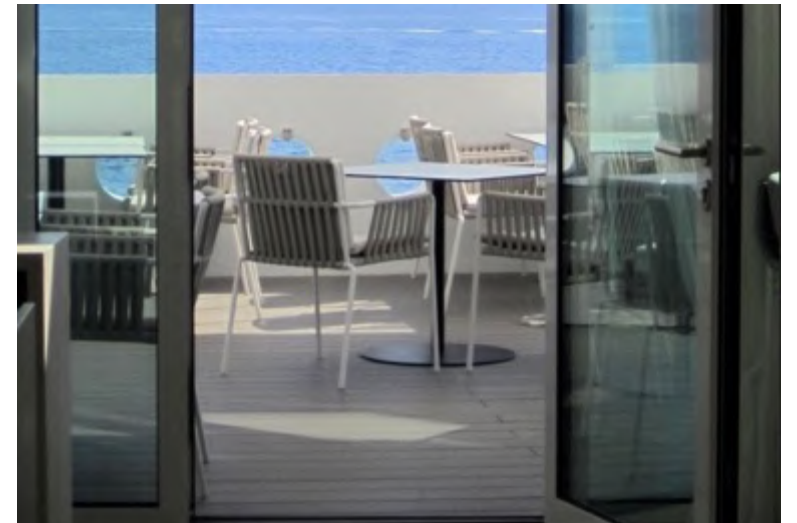
SIÈGE SOCIALE BDP MARGNAN , LE HUB  
Xtra Craft - 2017 – Superficie 560 m2 – DPT 92  
Maîtrise d'ouvrage BDP Marignan  
Architecte DGM & Associés





RESTAURANT LE MAGELLAN  
Xtra Craft - 2016 – Superficie 200 m2 – DPT 06  
Architecte PLC Architectures



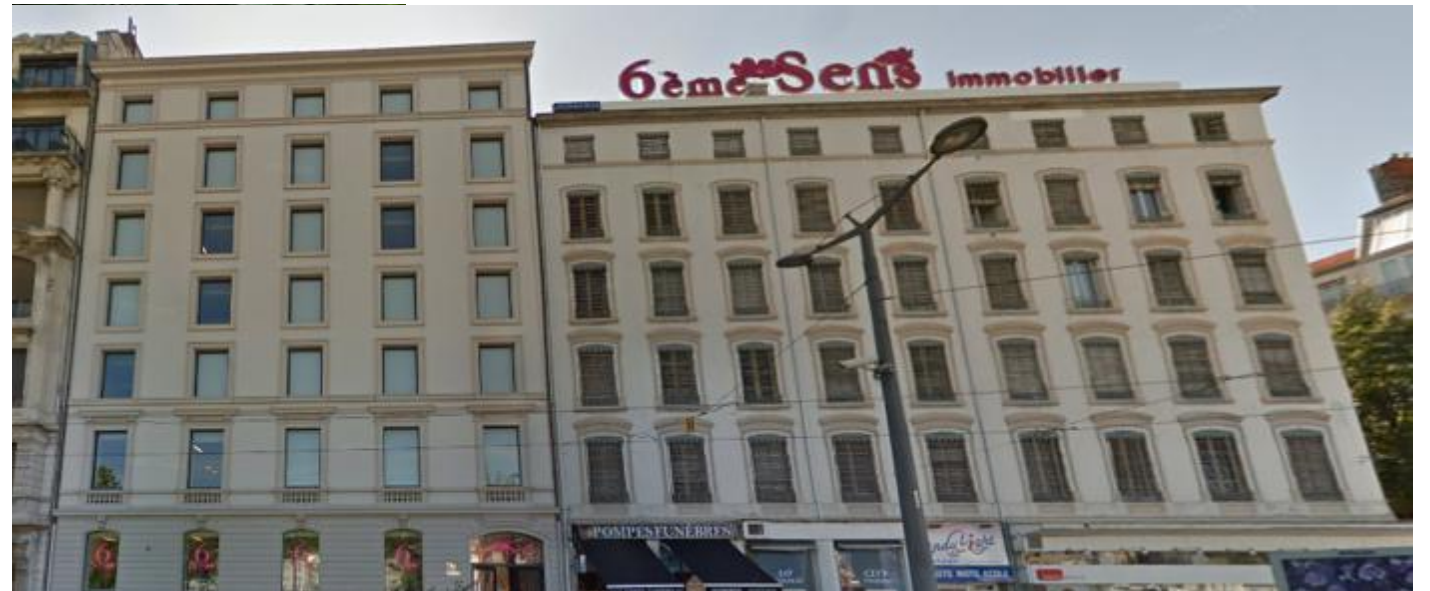


**RESTAURANT LE CIGALE VISTA BEACH**  
Xtra Béton - 2016 – Superficie 250 m2 – DPT 06  
Maîtrise d'ouvrage SAS View Star – Tank Spa « Vista Palace »  
Architecte Cabinet Wilmotte & Associés et Cabinet Casamanara





SIÈGE SOCIAL SIXIÈME SENS IMMOBILIER  
Xtra Béton – 2015 – Superficie 150 m<sup>2</sup> – DPT 69  
Maitre d'Ouvrage Saga Agencements – CBA Montagne  
Architecte Sud Architectes







EXTENSION DU SIÈGE SOCIAL SIXIÈME SENS IMMOBILIER  
Xtra Béton – 2019 – Superficie 150 m2 – DPT 69  
Maitre d'Ouvrage 6ème Sens Immobilier





VIEUX PONT DE PARAY-LE-MONIAL  
Xtra Béton – 2014 – Superficie 150 m2 – DPT 71  
Maitre d'Ouvrage SEMA  
Architecte Paysagiste Urbaniste Equinoxe Paysage





**HÔTEL MERCURE SACRÉ-COEUR**  
Xtra Béton – 2014 – Superficie 100 m<sup>2</sup> – DPT 75  
Maitre d'ouvrage Planète Management  
Architecte Cabinet Wilmotte & Associés





RESTAURANT BEST WESTERN PLUS – L'A BRASSERIE  
Xtra Brun – 2012 – Superficie 200 m2 – DPT 69





[www.lameo.fr](http://www.lameo.fr)